



Bei der Fettversorgung wird in die Funktionsweisen

MECHANISCH / PNEUMATISCH

unterteilt. Je nach Gegebenheit ist eine stationäre oder mobile Fettversorgungsanlage zu wählen. Dabei ist jedoch besonderes Augenmerk auf eine

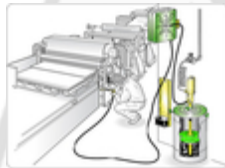
FETTFOLGEPLATTE

zu legen, denn diese garantiert die optimale Gebindeausnutzung. (siehe 4. Abbildung unten)

Das abgebildete Produkt führen wir in den verschiedensten Ausführungen, von 20 kg bis 220 kg.



stationäre Anlage



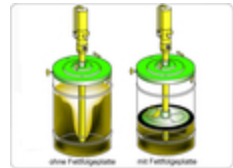
stationäre Anlage



mobiles Abschmiergerät



mobiles Abschmiergerät



Fettfolgeplatte